

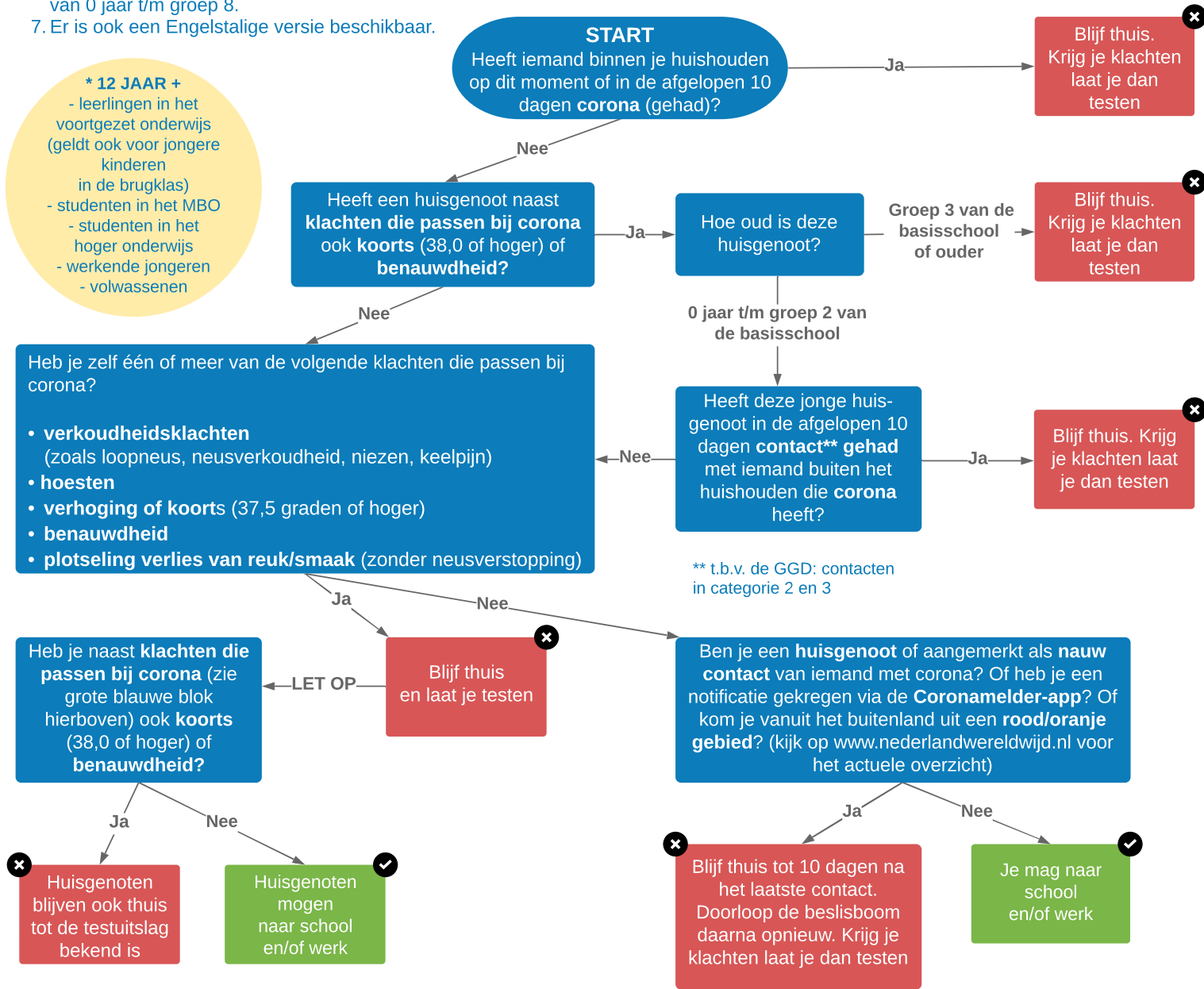
Met deze beslissboom kun je bepalen of je wel of niet naar school en/of werk mag.

Bedenk voor je begint:

1. Deze beslissboom gaat uit van personen met een normale gezondheid, zonder onderliggende ziekten.
2. **Begin altijd met de startvraag** en volg de vragen in de aangegeven volgorde.
3. Kijk niet naar één of twee losse vragen, dat kan tot een verkeerde uitkomst leiden.
4. De uitkomst van de beslissboom geldt niet voor andere huisgenoten, gezinsleden, broers of zussen. Voor iedere persoon moet de boom apart doorlopen worden.
5. Deze beslissboom wordt regelmatig aangepast n.a.v. (ver)nieuw(d)e regelgeving. Download de meest actuele versie van <https://ajnjeugdartsen.nl>.
6. Er is ook een beslissboom voor kinderen van 0 jaar t/m groep 8.
7. Er is ook een Engelstalige versie beschikbaar.

1,5 m. AFSTAND?

- 13 tot 18 jaar: nee (onderling) en ja (tot volwassenen)
- MBO/HBOWO: ja
- volwassenen: ja



TESTUITSLAG EN DAN?
Volg in alle gevallen het advies van de GGD op. Algemeen geldt:

Positief
Jij of een huisgenoot is besmet met corona. Volg de instructies van de GGD op.

Negatief
Je bent niet besmet met corona. Je mag weer naar school en/of werk, ook als nog niet alle klachten zijn verdwenen. Tenzij je nog in een quarantaineperiode zit zoals vastgesteld door de GGD.

HOE LANG MOET JE THUISBLIJVEN?
Zolang je in een quarantaineperiode zit zoals vastgesteld door de GGD. Hoe lang dit duurt en wat de regels zijn verschilt per situatie. Volg de instructies van de GGD op. Kijk voor meer info ook op de website van Rijksoverheid over "[In thuisquarantaine door corona \(thuisblijven\)](https://www.rijksoverheid.nl/onderwerpen/coronavirus-covid-19/quarantaine)" en op <https://lci.rivm.nl/COVID-19-bco>.

TESTEN ZONDER KLACHTEN
Heb je een notificatie via de Coronamelder-app gekregen of ben je een huisgenoot of nauw contact van iemand met corona? Dan kun je op of na dag 5 na het laatste contact met de persoon met corona, je laten testen. Als de test negatief is, kun je eerder uit quarantaine. Je krijgt hierover informatie via de app of via de GGD.

Deze beslissboom is ontwikkeld op basis van de richtlijnen van het RIVM en is een leidraad voor ouders van alle kinderen in het voortgezet onderwijs (vanaf ca. 12 jaar), studenten in het MBO en hoger onderwijs, werkende jongeren en volwassenen. Heb je vragen of twijfel na het doorlopen van de beslissboom? Neem dan contact op met de infectieziektenarts van de GGD. Je kunt ook bellen naar het landelijke informatienummer coronavirus van Rijksoverheid: 0800 - 1351 (gratis, 08:00 - 20:00 u). Kijk voor meer informatie op www.rivm.nl/coronavirus-covid-19.